

Soluciones de Seguridad y Automatización



Soluciones de Seguridad y Automatización

- Seguridad
- Control de iluminación
- Entretenimiento

La oferta de *Security & Automation* de **Leviton** representa décadas de investigación en control y automatización que proporcionan la solución indicada para el hogar y edificios comerciales.

La línea completa de los productos que integra **Leviton** permite generar un sistema para cualquier presupuesto.



Índice

Pags.5-8

Solución Integral

Security & Automation

Interfase de Control

OmniTouch 7

SnapLink móvil

SnapLink app

Seguridad y Protección

Control de acceso

Video vigilancia

05

06

07

08

Pags.09-17

Control de Temperatura

Iluminación

Controlador *UPB/HLC -*

Decora Smart™

Solución Modular de Iluminación

OmniBus

09

11

15

17

Pags.18-22

Audio Distribuido

HiFi2

Controladores de Audio y Video

BitWise

Lumina Gateway

Guía de Productos

18

19

20

22

El sistema de automatización de **Leviton** es el cerebro de tu hogar o negocio.

Los controles de iluminación, temperatura, seguridad, acceso, audio y video te permiten automatizar el sistema por hora, fecha, día de la semana, detección de movimiento o con la apertura de puertas y ventanas. Además, puedes realizar acciones específicas y notificar problemas en el hogar o negocio.



Interfaces de Control

Security & Automation tiene muchas opciones de acceso y control para tu hogar o negocio. Puedes escoger entre pantallas táctiles, consolas, teclados, softwares y aplicaciones móviles en teléfonos inteligentes y tablets.



Seguridad y Protección

Puedes checar desde tu teléfono móvil cualquier evento que se haya registrado, tener videovigilancia desde tu tablet, o limitar el acceso en áreas seguras. Security & Automation te mantiene cubierto.



Control de Temperatura

Los termostatos Leviton son la última generación en comunicación programable que proporcionan un control digital preciso de temperatura a través de su sistema de calefacción, ventilación y aire acondicionado.



Iluminación

Controles de iluminación diseñados para aplicaciones de 127V y que incluye dimmers, apagadores, controles remotos y módulos de receptáculos. Es una línea de cableado eléctrico que puede ser fácilmente actualizada sin colocar material nuevo. El sistema puede operar de manera autónoma o con los sistemas de control Omni para una programación avanzada y con acceso remoto.



Audio Distribuído

A través de comunicación vía bluetooth® o equipos fijos se puede transmitir música desde una Tablet o un teléfono inteligente y así tener un control centralizado del audio. Desde un solo punto podrá reproducir el audio en diferentes áreas de un lugar, lo que permite personalizar cada área y con ello crear una experiencia mejorada de entretenimiento y confort.



Lumina Gateway

Lumina Gateway es un controlador de automatización inalámbrico con la capacidad de monitorear y controlar vía remota desde una tablet o teléfono inteligente, además de que garantiza el ahorro de energía. Son ideales para restaurantes, cafeterías, franquicias, oficinas pequeñas y privadas, entre muchos otros lugares.

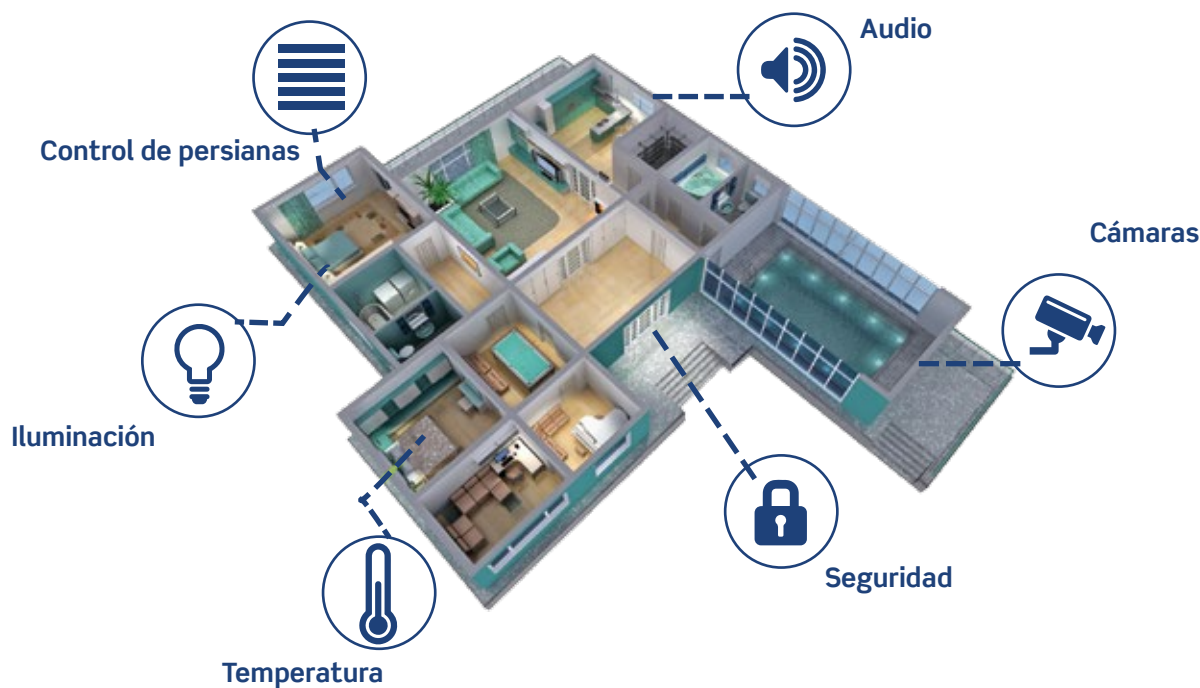


Controles de Audio y Video Bitwise

Sistema centralizado que le permite controlar los equipos de audio y video desde su tablet o teléfono inteligente a través de una interfaz personalizable para obtener una solución ideal para teatros en casa, salas de juntas, restaurantes y más.

La Solución Integral de Security & Automation.

Leviton ofrece una opción inteligente con una gran diversidad de productos para acceder y controlar el sistema de automatización de tu hogar o negocio (local o remotamente), puedes hacerlo con pantallas táctiles, consolas, teclados numéricos o interfaces de software.



Interfaces de Control

Security & Automation tiene muchas opciones de acceso y control para tu hogar o negocio. Puedes escoger entre pantallas táctiles, softwares y aplicaciones móviles en teléfonos inteligentes y tablets.

01) OmniTouch 7

Control total desde un solo dispositivo. Controla la seguridad, temperatura, iluminación, audio o video a través de íconos fáciles de reconocer que se encuentran dentro de la OmniTouch 7.

- Control total en la palma de tu mano.
- Gran claridad de imagen y diseño.
- Sensible al tacto.
- Fácil de entender y manipular.



02) Aplicación Móvil SnapLink

SnapLink Mobile es la aplicación para iOS y Android que te permite controlar la iluminación, la seguridad, el audio, la temperatura y las cámaras vía web a través de dispositivos móviles que cuentan con estos sistemas operativos. Con SnapLink tienes el control de todo tu hogar o negocio en la palma de tu mano sin realizar ningún tipo de pago o tarifa.



03) SnapLink móvil para iOS: Apple Watch

Control donde quiera que estés . Ahora, puedes ajustar la iluminación, temperatura y realizar eventos y control de seguridad usando Apple Watch; ver en tiempo real la atenuación o el apagado de tu iluminación y generar eventos como la hora de dormir o el encendido de la iluminación por la mañana, así como también ajustar la alarma y el termostato.



Aplicaciones

- Configura los niveles de iluminación y audio.
- Monitorea en tiempo real a través de las cámaras instaladas en tu hogar o negocio.
- Ajusta los niveles de frío y calor; visualiza también los detalles de humedad y temperatura exterior.
- Activa y desactiva la alarma. También podrás llevar un registro de seguridad para monitorear los ingresos y salidas.
- Selecciona fuentes de música y ajusta los niveles de volumen en habitaciones individuales o en toda la casa.

Sistema de Seguridad y Protección

El sistema Security & Automation de Leviton te mantiene cubierto, desde tu teléfono móvil te permite tener videovigilancia desde tu tablet o limitar el acceso en áreas seguras.

Leviton cuenta con sistemas residenciales integrados de seguridad y protección contra incendios aprobados por la UL, que detectan la presencia de intrusos, humo, fuego, monóxido de carbono, agua y otros peligros a través de sensores cableados e inalámbricos.

Empieza a disfrutar de un hogar realmente seguro, integrando también videovigilancia, controles de acceso y cerraduras alámbricas o inalámbricas en las puertas. Proporciona a tu familia lo último en seguridad con características que no se encuentran en los sistemas de seguridad convencionales, tales como luces interiores y exteriores que se encienden en caso de que una alarma se active, o bien, la interrupción automática del aire acondicionado para evitar que el fuego o el humo se propague por toda la casa si ocurre un incendio.

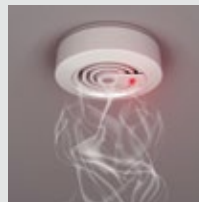
- Sistema de alarma.
- Sensor magnético para puertas.
- Sensores de humo



Modelo 0000



Modelo 0000



Modelo 0000

El sistema incluye el Notifier que te envía un correo electrónico informando cualquier eventualidad en tu hogar o negocio.

01) Control de Acceso

Frente de calle de intercomunicación. Incrementa la seguridad al identificar a la persona que se encuentra en la entrada de tu hogar y darle acceso a través de las pantallas táctiles.

Características:

- Puedes controlar una puerta o una cerradura eléctrica.
- Llamadas internas entre las pantallas táctiles programadas.
- Con el frente de calle tendrás una vista previa antes de aceptar o rechazar.
- Cámara IP integrada de 1.3 MP y ángulo de 116°.
- Altavoz con volumen ajustable y micrófono con ajuste de sensibilidad.

Los productos de control de acceso te permiten limitar el ingreso a áreas designadas. Cuando deslices la tarjeta o llavero de acceso sobre los dispositivos podrás activar o desactivar las alarmas, habilitar las chapas eléctricas, encender un escenario de iluminación y, además tendrás la posibilidad de adaptar estas funciones a tus horarios de llegada y salida, fechas o días de la semana o al lector de tarjeta. Funciones que se pueden combinar con el sistema de control de acceso: iluminación, temperatura, videovigilancia y audio/video.



Lector de tarjetas o llaveros de acceso



Tarjeta de acceso



Llavero de acceso



Cerradura electrónica



Teclado de control de acceso

02) Videovigilancia

La automatización de la vigilancia te ayuda a monitorear en tiempo real tu hogar o empresa. Aun estando lejos podrás vigilar a tus hijos, mascotas o empleados mediante un teléfono inteligente o una tablet.

Cámara para interior o exterior con enfoque diurno o nocturno



Cámara con domo para interior o exterior con enfoque diurno o nocturno.



Control de Temperatura

Controles de Temperatura

Los termostatos Leviton pueden usarse de forma independiente o junto con el sistema completo de Security & Automation. Si lo usas en forma independiente puedes programar la actividad del aire acondicionado con una función de programación de siete días fácil de usar. Puedes detener el equipo cuando la casa no está ocupada y ahorrar costos de energía.



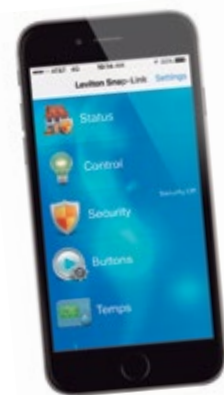
01) Termostatos de Comunicación Programable

- Los termostatos Omnistat2 tienen un cambio automático de calefacción/enfriamiento. El modo de ciclo de ventilación hace circular el aire periódicamente para una mayor comodidad.
- Tienen un detector de proximidad/movimiento, por lo que su pantalla se ilumina cuando alguien se acerca.
- Puede mostrar la temperatura y la humedad en el exterior.
- Cuenta con un recordatorio de reemplazo de filtro para mantener sus sistemas en el máximo de eficiencia.



02) Fácil de Usar

Simplemente gira la perilla hacia la izquierda o hacia la derecha para ajustar la temperatura. Cuenta con tres botones que facilitan la navegación en los menús de la pantalla multicolor. Puedes ver información como los grados, modos, temperatura y humedad exterior, ejecución por semanas y más.



El sistema incluye el Notifier que te envía un correo electrónico informando cualquier eventualidad en tu hogar o negocio.





Iluminación

Security & Automation ofrece una familia sencilla y elegante de productos que controla la iluminación en aplicaciones de 120V 60hz. Los controles de iluminación de **Leviton** ofrecen un sistema modular que se puede integrar fácilmente a las habitaciones o áreas en cualquier momento, actualizando a medida que cambien sus necesidades.

- Simplemente sustituye el interruptor existente por un interruptor de HLC Leviton. Este es un sistema modular donde los productos se comunican mediante el cableado eléctrico ya existente. Es práctico para integrar en habitaciones ya terminadas.
- Aumenta el valor del inmueble.



Controla y crea escenarios de iluminación personalizados desde la OmniTouch 7.



Botonera para crear diferentes escenarios de iluminación.



Módulo con receptáculo para controlar y atenuar lámparas.



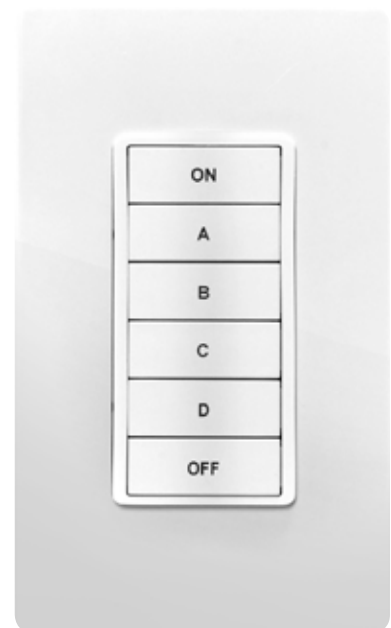
Controlador de habitaciones UPB/HLC -

El sistema ideal para cualquier hogar o negocio.

Experimente todos los beneficios de un sistema de control de iluminación sofisticado que puede adaptarse a las estructuras existentes. El control de iluminación facilita el uso de la iluminación en su hogar o negocio, brinda activaciones seguras y confiables.

- HLC es un sistema modular, es decir, es expandible por lo que puede realizar actualizaciones según cambien sus necesidades.
- Puede tener ambientes de iluminación según su estilo de vida y todo esto con solo presionar un botón.
- No es necesario tender cables nuevos siempre que tenga un cableado residencial estándar*.
- Simplemente tiene que reemplazar su interruptor actual por un interruptor “inteligente” **Leviton**.

*Sistema eléctrico de 120/220V con un cable neutro en cada ubicación.



No es necesario tender cables nuevos siempre que tenga un cableado residencial estándar.



La línea de productos avanzada incluye:

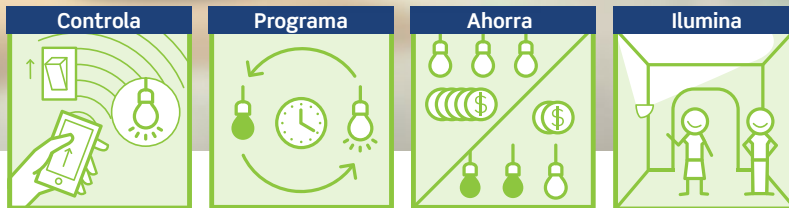
- Atenuadores.
- Interruptores.
- Módulos conectables.

Si se conecta a un sistema de automatización de Leviton, puede tener acceso y control de forma remota a través de una aplicación, lo que le permite el monitoreo desde cualquier lugar.

Con las botoneras puede controlar además de iluminación, audio, seguridad, cortinas, etcétera.







Lo has usado toda la vida, ¡ahora es inteligente!

Decora Smart™

Con **Decora Smart™**, los clásicos se transforman

- Control de tu iluminación local o remotamente por medio de tu dispositivo móvil.
- Aplicación gratuita disponible para iOS y Android.
- Compatible con sistemas de tecnología de voz.*



*Consulta compatibilidad con tu ejecutivo y/o leviton.com

**Samsung Smart Things y Apple Homekit son marcas registradas por sus respectivas compañías y se venden por separado.

Decora smart™

Automatización inalámbrica para su hogar.



1



Interruptor inteligente Decora

2



Atenuador Decora Smart de 600 W

3



Atenuador enchufable Decora Smart

4



Tomacorriente enchufable Decora Smart

5



Atenuador Decora Smart de 1000 W

6



Control de voz y activación

7



Control remoto y local por medio de la aplicación

Solución Modular de Iluminación OmniBus

Los sistemas de Seguridad y Automatización de Leviton ofrecen funcionalidad, conveniencia, comodidad y seguridad.

Le brindan la combinación correcta de productos para el trabajo, presentando la manera en que cada componente se integra entre sí. Estos productos se han seleccionado por profesionales de la industria para proporcionarte los componentes correctos de un sistema de automatización que sea fácil de entender e instalar para ti. Cada sistema puede duplicarse a lo largo de las unidades o incluir mejoras y adiciones de primer nivel. ¡Leviton está aquí para ayudarte en cada paso del camino!



Aplicación de automatización de Leviton. Controla desde cualquier parte del mundo. Sin comisiones mensuales.



Características y beneficios:

- El sistema de automatización de **Leviton** coordina la seguridad, la temperatura, la iluminación, el audio, el video y mucho más desde una sola interfaz.
- Pueden personalizarse fácilmente con integración de terceros y opciones de adición.
- Los componentes del sistema están disponibles para cualquier presupuesto.
- La integración de los sistemas de automatización de **Leviton** incrementará el valor de cada unidad.
- La integración de los sistemas de automatización de **Leviton** hará que cada unidad sea más comercializable para los compradores potenciales.

Disfruta de la música en cualquier habitación de tu hogar.



Soluciones de entretenimiento para tu hogar.

Audio Distribuído

A través de comunicación vía **Bluetooth®** o equipos fijos se puede transmitir música desde una Tablet o un teléfono inteligente y así tener un control centralizado del audio. Desde un solo punto podrá reproducir el audio en diferentes áreas de un lugar, lo que permite personalizar cada área y con ello crear una experiencia mejorada de entretenimiento y confort.

Sistemas de audio distribuido integrado.

Características:

- Empieza a disfrutar del entretenimiento de audio en tu hogar o negocio.
- Aplicación gratuita para iOS o Android.
- Fácil instalación.
- Fácil de operar.
- Amplificación digital supereficiente que funciona sin calentarse.
- Equipados con dos puertos, serial y Ethernet para fines de control.
- Dos versiones (4 y 8 habitaciones – expandible a 16).
- Entradas opcionales de Bluetooth.



Unidad **Hi-Fi 2** de cuatro fuentes y controles para 4 zonas.



Unidad **Hi-Fi 2** para ocho zonas y controles de audio.



Módulo de entrada de audio y receptor de **Bluetooth®** remoto.



Bocinas arquitectónicas de **Leviton**, **Powered by JBL**.

Controladores de audio y video BitWise

Sistema centralizado que le permite controlar los equipos de audio y video desde su tablet o teléfono inteligente a través de una interfaz personalizable para obtener una solución ideal para teatros en casa, salas de juntas, restaurantes y más.

¡Controladores **BitWise**, aplicaciones y más! Para los instaladores es fácil integrar los controladores **BitWise** con poca o ninguna necesidad de codificación y, para los usuarios, es muy simple manejar los sistemas por medio de las pantallas táctiles y aplicaciones de **Leviton**. La aplicación de control completamente personalizable de **BitWise** está disponible para tablets y teléfonos inteligentes **iOS** y **Android**. Los instaladores pueden personalizar la apariencia, la sensación y las funcionalidades incluidas a fin de adaptarse a las necesidades de una organización o de usuarios individuales.

Especificaciones:

- Programación lógica de automatización.
- Tres controladores, importante compatibilidad con los productos más comunes de aplicaciones comerciales.
- Soporta la interacción de dos vías con dispositivos en serie y en red.
- Se comunica con cada interfaz de usuario de **BitWise** (incluyendo **iOS**, **Android** y **OmniTouch 7**) y el controlador **BitWise** en la red.
- Se integra con los sistemas de seguridad y automatización **Omni**.
- Soporta la intercomunicación con las pantallas táctiles **OmniTouch 7**.



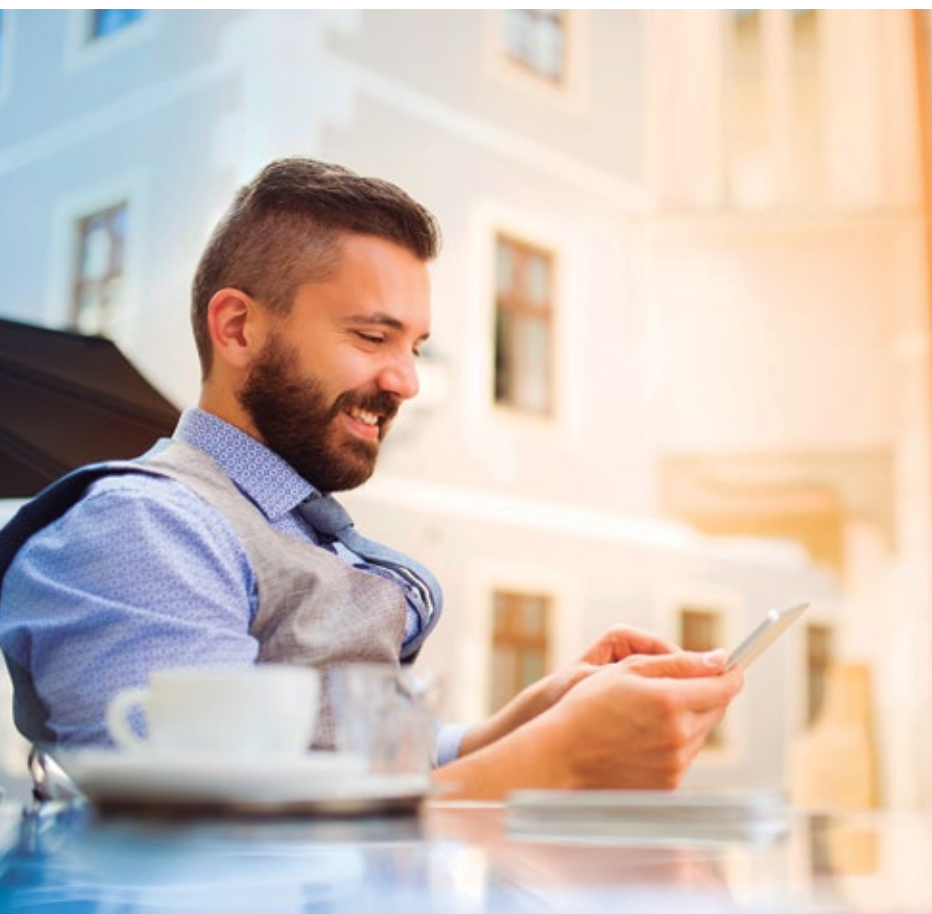
Controladores de audio y video BitWise



¡La automatización ahorra energía!

Lumina Gateway

Lumina Gateway es un controlador de automatización inalámbrico con la capacidad de monitorear y controlar vía remota desde una tablet o teléfono inteligente, además de que garantiza el ahorro de energía. Son ideales para restaurantes, cafeterías, franquicias, oficinas pequeñas y privadas, entre muchos otros lugares.



Los poderosos productos inalámbricos Lumina de Leviton garantizan ahorros de energía en construcciones nuevas y remodelaciones, ya que controlan lámparas, ventiladores, persianas, bombas y cortinas de ventanas de otros proveedores. Gateway funciona como un coordinador de manejo de la energía, lo que permite el control automatizado y remoto de cargas desde una aplicación en una tablet o teléfono inteligente.

Características:

- Programación lógica de eventos.
- Envío de correo electrónico o texto con base en el evento.
- Incluye comunicación de radiofrecuencia de dos vías Lumina.
 - Sensores.
 - Control de cargas.
- Se conecta a los servicios de nube informática de Leviton para acceso remoto.

¿Cómo funciona?

Conecte todos los dispositivos en un entorno comercial, restaurante y más, para obtener ahorros de energía por medio de la programación y automatización. Administre y controle su operación de manera remota desde una tablet o teléfono inteligente sin cargos por renta mensual.





Guía de productos.

Plataforma Principal

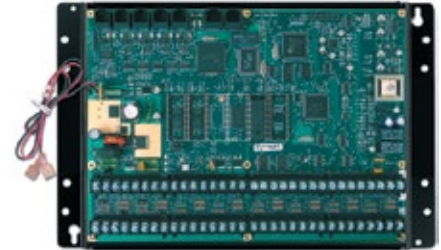
A
Pantalla táctil OmniTouch 7



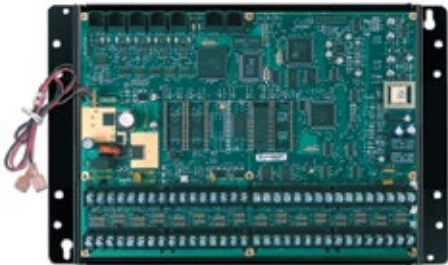
B
Control OmniLTe en gabinete



C
Controlador OmniPro II



D
Controlador OmniPro IIe



E
Controlador OmniPro LTe



F
Tablero de expansión



G
Consola Omni Rotulada



H
Módulo de 4 relevadores



I
Módulo de 8 relevadores



J
Interruptor POE de 8 puertos



Plataforma Principal

No. Cat.	Descripción
99A00-1	A Pantalla táctil OmniTouch 7 , alimentación a través de Ethernet, facilita un control completo sobre los subsistemas, blanco.
20A00-70	B Control OmniLite en gabinete.
20A00-8	C Controlador OmniPro II para cajas de cableado estructurado.
20A00-52	D Controlador OmniPro IIe para cajas de cableado estructurado.
20A00-72	E Controlador OmniPro LTE para cajas de cableado estructurado.
17A00-9	F Tablero de expansión de LuminaPro/OmniPro II 16 entradas y 16 salidas.v
33A00-1	G Consola Omni Rotulada.
10A07-1	H Módulo de 4 relevadores.
19A00-1	I Módulo de 8 relevadores.
POENS-8PT	J Interruptor POE de 8 puertos.

SnapLink



N/A

Aplicación **SnapLink**.

Seguridad

A Frente de calle de intercomunicación



B Cámara IP



C Cámara bullet



D
Lector de tarjetas de control



E
Teclado numérico de control



F
Tarjetas de control



G
Llaveros para control



H
Chapa eléctrica de 12 V CC



I
Módulo de 8 relevadores



J
Centro de alimentación en caja



Seguridad

No. Cat.	Descripción
INDS1-000	A Frente de calle de intercomunicación.
68A11-1	B Cámara IP mini domo para interiores/exteriores.
68A02-2	C Cámara bullet día/noche a color.
75A00-2	D Lector de tarjetas de control de acceso.
54A00-1	E Teclado numérico de control de acceso.
78A00-1	F Paquete de tarjetas de control de acceso 10 piezas.
78A00-2	G Paquete de llaveros para control de acceso 10 piezas.
79A00-1	H Chapa eléctrica de 12 V CC para control de acceso.
83A00-1	I Módulo de 8 relevadores.
91A00-1	J Centro de alimentación en caja para cualquier producto 12V, 5Amp .

Temperatura

Termostato para control de temperatura.



No. Cat.	Descripción
RC-1000WH	Termostato convencional Omnistat2, blanco.

Iluminación

A	B	C
Interruptor atenuador	Interruptor UPB™ Relé 15A	Interruptor auxiliar de control



D
Interruptor de ambiente



E Repetidor trifásico UPB

F Interruptor sin atenuación UPB™

G Módulo de control de carga



Iluminación

No. Cat.	Descripción
35A00-1CFL	A Interruptor atenuador de CFL/LED 600W , blanco.
40A00-1	B Interruptor UPB™ Relé 15A .
37A00-1	C Interruptor auxiliar de control de iluminación, blanco.
HLCK6-00W	D Interruptor de ambiente de HLC , 6 Botones, blanco.
39A00-3	E Repetidor trifásico UPB que permite la comunicación entre los productos de UPB en un sistema eléctrico de 60HZ , delta o trifásico de 120/208VCA .
36A00-1	F Interruptor sin atenuación UPB™ de 600W , blanco.
89A00-1ZB	G Módulo de control de carga con enchufe 15A .

A Decora Wi-Fi
*foto ilustrativa

B Decora Apple home kit
*foto ilustrativa

C Decora Z-WAVE
*foto ilustrativa



Decora smart

No. Cat.	Descripción
DW6HD-1BZ	Dimmer
DW1KD-1BZ	Dimmer
DW15S-1BZ	Interruptor
DW15A-1BW	Interruptor enchufable
DW3HL-1BW	Interruptor enchufable con dimmer
DD00R-DLZ	Dimmer remoto
DD00R-DLZ	Interruptor remoto
DD0SR-1Z	Interruptor remoto

No. Cat.	Descripción
DH6HD-1BZ	Dimmer
DH1KD-1BZ	Dimmer
DH15S-1BZ	Interruptor
DD00R-DLZ	Dimmer remoto
DD0SR-DLZ	Interruptor remoto
DD0SR-1Z	Interruptor

No. Cat.	Descripción
DZ15S-1BZ	Interruptor
DZ6HD-1BZ	Dimmer
DZPA1-2BW	Interruptor enchufable
DZ1KD-1BZ	Dimmer
DZPD3-2BW	Interruptor enchufable con dimmer
DD00R-DLZ	Dimmer remoto
DD0SR-DLZ	Interruptor remoto
DD0SR-1Z	Interruptor remoto

*Consulta compatibilidad con tu ejecutivo y/o leviton.com

**Samsung Smart Things y Apple HomeKit son marcas registradas por sus respectivas compañías y se venden por separado.

OmniBus

A Atenuador universal OmniBus

B Interruptor cableado de 4 botones

C Interface de interruptor de 6 canales



D
Interruptor de alimentación

E
Puente terminador OmniBus



Omnibus

No. Cat.	Descripción
110A00-2	A Atenuador universal OmniBus 900W para carril DIN.
113A00-3	B Interruptor cableado de 4 botones, OmniBus.
114A00-1	C Interface de interruptor de 6 canales con salidas de led OmniBus.
111A00-1	D Interruptor de alimentación OmniBus 3000W.
122A00-1	E Puente terminador OmniBus.

Audio

A
Hi-Fi 4x4

B
Módulo de entrada remota (RIM) por bluetooth.

C
Control de fuente de volumen (VSC)



Audio

No. Cat.	Descripción
95A02-3	A Hi-Fi 4x4 (4 zonas, 4 fuentes) y amplificador sólo con alimentación.
95A04-2	B Módulo de entrada remota (RIM) por bluetooth.
95A03-1	C Control de fuente de volumen (VSC).

BitWise

A BC1	B BC2	C BC4-BCX-1 Pro
----------	----------	--------------------



D Emisor destellante infrarrojo	E Módulo aprendiz IR
------------------------------------	-------------------------



BitWise

No. Cat.	Descripción
BWBC1-000	A BC1 , fuente de alimentación US , 8 puertos IR , 4 RS232 , 4 GPIO , 4 Relays, 1 entrada IR .
BWBC2-000	B BC2 , fuente de alimentación US , 4 puertos IR , 2 RS232 , 2 GPIO , 2 relevadores.
BWBC4-000	C BC4-BCX-1 Pro , fuente de alimentación US , BW BC4 con 4 puertos IR , GPIO , RS232 .
EN928-000	D Emisor destellante infrarrojo de una sola cabeza.
BWIRL-000	E Módulo aprendiz IR .

Lumina

A
Concentrador Lumina Gateway



B
Sensor Lumina RF puerta/ventana



C
Sensor Lumina RF en techo



D
Interruptor Lumina RF



E
Termostato universal Lumina RF



Lumina

No. Cat.	Descripción
114A00-1	A Concentrador Lumina Gateway .
LURDW-00W	B Sensor de puerta/ventana Lumina RF .
ZSC15	C Sensor de ocupación de montaje en techo Lumina RF - 139 m ² /1500 pies ² .
ZSS10-NAZ	D Interruptor Lumina RF de 120/277 V CA 10 A (también puede usarse como 3 vías).
RC500-2EW	E Termostato universal Lumina RF , blanco.

*Las imágenes pueden cambiar con respecto al producto original.

Soluciones de Seguridad y Automatización



Solución Residencial



Solución Comercial/Industrial



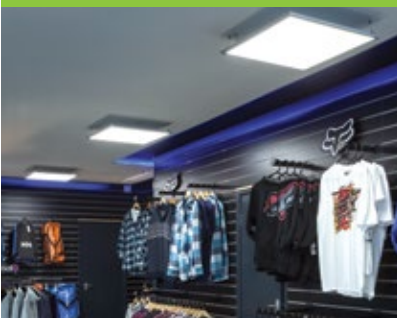
Solución Sustentable



Soluciones de Cableado Estructurado



Advanced Lighting



Oficinas México

Zona Centro

Oficinas Comerciales
Av. Santa Fe 94 Torre A Piso 8
Col. Zedec Santa Fe, Deleg. Álvaro Obregón, Ciudad de México
+52 (55) 5081 2270

CEDIS (Centro de Distribución)
Lago Tana No. 43 Col. Huichapan, Del. Miguel Hidalgo, Ciudad de México
+52 (55) 5082 1040

Zona Sureste

Andres García 123 P.B.
Col. 1ro de Mayo. Villahermosa, Tab.
+52 (993) 354 5093

Av. Nader Esq. Huachinango, SM 3, Mz 6,
Lt 111, Oficina 3, Cancún Quintana Roo.
+52 (998) 892 1332

Zona Norte

Nevado de Colima No.301
Col. Urdiales, Monterrey, N.L.
+52 (81) 8311 7697 / +52 (81) 8373 4870

Zona Occidente

Av. Adolfo López Mateos Sur 1480 PH
Col. Chapalita Inn, Zapopan Jalisco.
+52 (33) 3630 9838 / +52 (33) 3121 4710

Zona Baja

Calle Dátil No. 15675 Col. Lomas de la Amistad, Tijuana, B.C.
+52 (664) 660 7042 ext. 170

Internacionales

infocolombia@leviton.com

Bogotá D.C

Cra 7 #99-53 Torre2, Piso3,
Edificio Corpbanca
(57)(1)7436045

Medellin

Celular: +57 301 293 8491

Centro, Sudamérica y Caribe

+52 (55) 5081 2270