



Broadband Network Solutions

Guía Rápida de Productos



Jacks Modulares Blindados Categoría 6^A XG AMP-TWIST

Descripción	No. de Parte
Jack blindado de entrada posterior	1711342-2
Jack blindado de entrada lateral	1711343-2
Jack blindado con tapa cubre polvo de entrada posterior	1711160-2
Jack blindado con tapa cubre polvo de entrada lateral	1711295-2



Tapas cubre polvo para Jacks AMP Twist Cat 6^A

Descripción	No. de Parte	Descripción	No. de Parte
Negro	1-1711511-2	Azul	1-1711511-6
Blanco	1-1711511-3	Rojo	1-1711511-7
Violeta	1-1711511-4	Verde	1-1711511-8
Naranja	1-1711511-5	Amarillo	1-1711511-9



Patch Panels Blindados Categoría 6^A XG AMP-TWIST

Descripción	No. de Parte
Patch Panel 24P Standard 1U	1933319-2
Patch Panel 48P Standard 2U	1933320-2
Patch Panel 24P Angulado 1U	1933321-2
Patch Panel 48P Angulado 2U	1933322-2

*Todos los paneles vienen cargados



Patch Cords Categoría 6^A S/FTP LSZH

Color	No. de Parte
Negro	959385-X
Gris	1711076-X
Verde	1711077-X
Azul	1711079-X
Rojo	1711080-X

X denota la longitud en metros: -1 = 1, -2 = 2, -3 = 3

Para otras medidas consultar con su Distribuidor o CommScope



Cable Categoría 6^A F/UTP (ScTP) Serie XG620

Color	LSZH	LSFRZH
Blanco	1859218-2	1859381-2



Jack Modular Serie SL Categoría 6

Descripción	Color	No. de Parte
Cat 6	Almendra	1375055-1
Cat 6	Negro	1375055-2
Cat 6	Blanco	1375055-3
Cat 6	Azul	1375055-6



Para otros colores, consulte con su Distribuidor o CommScope

Patch Panels Serie SL Categoría 6

Descripción	No. de Parte
Patch Panel 24P modelo SL 1UR	1375014-2
Patch Panel 48P modelo SL 2UR	1375015-2



Todos los paneles vienen cargados

Para otros colores, consulte con su Distribuidor o CommScope

Patch Cords Categoría 6

UTP	
Color	No. de Parte
Negro	219884-X
Azul	219886-X
Rojo	219888-X
Gris	219885-X
Blanco	219889-X
Verde	219887-X
Amarillo	219890-X

X denota la longitud en pies:
-1 = 1, -2=2, -3=3, -7=7, 1-0=10

LSZH	
Color	No. de Parte
Blanco	1711091-X
Negro	1711092-X
Gris	1711093-X
Azul	1711094-X
Verde	1711095-X
Rojo	1711096-X
Amarillo	1711097-X

X denota la longitud en metros:
-1 = 1, -2=2, -3=3, -7=7, 1-0=10



Cable Categoría 6

Color	Tipo	No. de Parte
Gris	CMR	6-1427200-4
Azul	CMR	6-1427200-6
Blanco	LSFRZH	1859345-2



Modular Plug 8 posiciones Categoría 6

Descripción	No. de Parte
Plug sólido cat 6 de 8 contactos RJ-45	5-1375204-2



Jacks Modulares Serie SL Categoría 5e

Descripción	Color	No. de Parte
Cat 5e	Negro	1375191-2
Cat 5e	Blanco	1375191-3
Cat 5e	Azul	1375191-6

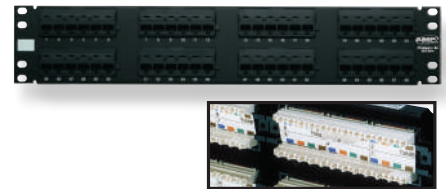
Para otros colores, consulte con su Distribuidor o CommScope



Patch Panels Categoría 5e

Descripción	No. de Parte
Patch Panel de 24 puertos de 1 UR	406330-1
Patch Panel de 48 puertos de 2 UR	406331-1

Todos los patch panel vienen cargados



Patch Cords Categoría 5e

Color	No. de Parte
Gris	1859238-X
Azul	1859239-X
Rojo	1859241-X
Amarillo	1859243-X
Negro	1859244-X

X denota la longitud en pies: -1 = 1, -2 = 2, -3 = 3, -7=7, 1-0=10

Para otras medidas consultar con su Distribuidor o CommScope



Cable Cat 5e UTP

Color	Longitud	Tipo	No. de Parte
Gris	Rollo 1000ft	CM	6-219590-4
Azul	Rollo 1000ft	CM	6-219590-6



Modular Plug, 8 Posiciones Categoría 5e

Descripción	No. de Parte
Plug multifilar high performance de 8 contactos RJ-45	5-558530-2



Faceplates

Descripción	No. de Parte
Face plate para 4 módulos - simétrico	558088-X
Face plate para 4 módulos de bajo perfil	2111024-X
Face plate para 2 módulos - simétrico	2111009-X
Face plate para 2 módulos - simétrico	557505-X
Face plate para 2 módulos de bajo perfil	2111022-X
Faceplate para 2 módulos- Angulado	1375155-X
Faceplate para 4 módulos- Angulado	406185-X

X denota color, -1 = Beige, -3= Blanco



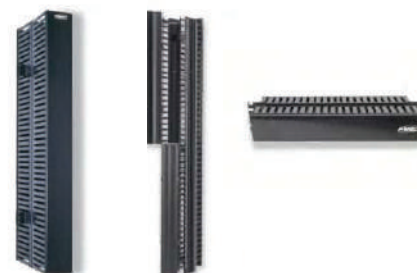
Patch Panel Vacío Serie SL

Panel 19"	Altura	No. de Parte
24 puertos	1U (1.75 in)	1375291-1
48 puertos	2U (3.50 in)	1375292-1
24 puertos blindado	1U (1.75 in)	1933307-1
48 puertos blindado	2U (3.50 in)	1933308-1
24 puertos blindado Angulado	1U (1.75 in)	1933309-1
48 puertos blindado Angulado	2U (3.50 in)	1933310-1



Organizadores y Rack

Descripción	No. de Parte
Ordenador de cable horizontal Frontal / Posterior 2 UR	1375158-1
Ordenador de cable horizontal Frontal / Posterior 1 UR	1375159-1
Ordenador de cable horizontal Frontal 1 UR	1375162-1
Ordenador de cable horizontal Frontal 2 UR	1375163-1
Ordenador de cable vertical Frontal/Posterior	1375164-1
Ordenador de cable vertical Frontal	1375165-1
Ordenador Horizontal de Alta Densidad de 2 UR	1933532-1



Modular plug, 8 posiciones Cat 3

Descripción	No. de Parte
Plug sólido de 8 contactos RJ-45	5-554720-3



Herramienta de Crimpeo

Descripción	No. de Parte
Herramienta de conectorización SL (Cat 3 a Cat 7A)	1725150-1
Herramienta de Crimpeo RJ45 incluye dado para Cat 6	790163-1
Herramienta de crimpeo RJ45 incluye dado punto blanco P/N 1-853400-0	3-231652-0



Fibra Óptica

Descripción	No. de Parte
Cable de FO Interna / Externa Loose Tube de 6 hilos OM3	3-599161-3
Cable de FO Interna / Externa Loose Tube de 6 hilos antioedor con armadura no metálica OM3	2-599623-3
Cable de FO Externa Loose Tube de 6 hilos antioedor con armadura metálica OM3	2-599682-3

Para otro tipo de Fibra consultar con su Distribuidor o CommScope



Patch Cords Ópticos

Descripción	No. de Parte	
SC-SC	Patch Cord F.O. 50/125 SC-SC duplex MM	5504969-X
	Patch Cord F.O. 50/125 SC-SC duplex MM LO XG OM3	6588644-X 6828151-X
	Patch Cord F.O. 50/125 SC-SC duplex MM LO XG OM4	2160047-X
	Patch Cord F.O. 9/125 SC-SC Duplex SM	5492019-X
SC-LC	Patch Cord F.O. 50/125 SC-LC duplex MM	6374613-X
	Patch Cord F.O. 50/125 SC-LC duplex MM - LO XG OM3	6754384-X 1907438-X
	Patch Cord F.O. 50/125 SC-LC duplex MM - LO XG OM4	2160048-X
	Patch Cord F.O. 9/125 SC-LC duplex SM	6457072-X
LC-LC	Patch Cord F.O. 50/125 LC-LC duplex MM	6374658-X
	Patch Cord F.O. 50/125 LC-LC duplex MM LO XG OM3	6754399-X 6828317-X
	Patch Cord F.O. 50/125 LC-LC duplex MM LO XG OM4	2160046-X
	Patch Cord F.O. 9/125 LC-LC duplex SM	6374657-X

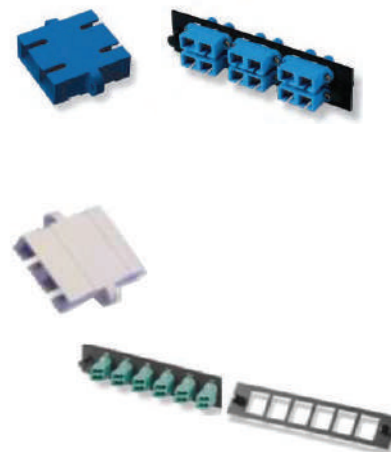
X denota la longitud en metros: -1 = 1, -2 = 2, -3 = 3, -7=7, 1-0=10

Para otras medidas consultar con su Distribuidor o CommScope



Acopladores y Panel de Acopladores

Placas y Acopladores para Patch Panel de Fibra Óptica		No. de Parte
Placa ciega para patch de fibra		1657229-1
Placa vacía para 6 acopladores ST simples		1657229-2
Placa vacía para 12 acopladores ST simples		1657229-3
SC-SC	Acoplador de F.O. SC/SC Duplex MM (Multimodo)	5504640-1
	Acoplador de F.O. SC/SC Duplex SM (Monomodo)	1-5502776-1
	Acoplador de F.O. SC/SC Duplex MM (OM3)	2-5502776-6
	Placa Vacía para 3 coplas SC Duplex ó 3 LC quad	1657229-6
	Placa Vacía para 6 coplas SC Duplex ó 6 LC quad	1657229-7



Conectores

Descripción		No. de Parte
ST	Conector F.O. ST MM - LightCrimp - cerámico	5504001-1
	Conector F.O. ST MM - epoxy - cerámico	5501380-1
SC	Conector Lightcrimp SC - simplex - MM cerámico	5503692-1
	Conector F.O. SC - simplex MM cerámico diametro cable 3,0 mm	5503948-5
	Conector F.O. SC - simplex MM OM3/OM4 cerámico diametro cable 3,0 mm	1-5503948-1
	Conector F.O. SC - simplex SM cerámico diametro cable 3,0 mm	5504646-1
LC	Conector F.O. LC - simplex MM cerámico diametro cable 3,0 mm	1918385-1
	Conector F.O. LC - simplex MM OM3/OM4 cerámico diametro cable 3,0 mm	1918385-3
	Conector F.O. LC - simplex SM cerámico diametro cable 3,0 mm	1918384-1

Para otro tipo de conector consultar con su Distribuidor o CommScope



AMP Rack Enclosure

Descripción	No. de Parte
Gabinete Patch Panel de F.O. - Negro 1UR con tapa	4-1657014-8
Gabinete Patch Panel de F.O. - Negro 1UR sin tapa	4-1657014-6
Gabinete Patch Panel de F.O. - montaje 19" - 24 conectores - Negro 2UR	559542-2
Gabinete Patch Panel de F.O. - montaje 19" - 48 conectores - Negro 3UR	559614-2
Gabinete Patch Panel de F.O. - montaje 19" - 72 conectores - Negro 4UR	559552-2





ISO 9000

ISO 14000



COMMScope®

www.commscope.com

Visit our website or contact your local CommScope representative for more information.

© 2015 CommScope, Inc. All rights reserved.

All trademarks identified by ® or ™ are registered trademarks or trademarks, respectively, of CommScope, Inc. This document is for planning purposes only and is not intended to modify or supplement any specifications or warranties relating to CommScope products or services.

PS-316950.2-1A (11/15)