



COLOMBIA

Transformación Productiva

PRESENTACIÓN EJE DE CALIDAD

**“Somos su aliado para producir más,
con mejor calidad y mayor valor agregado”.**

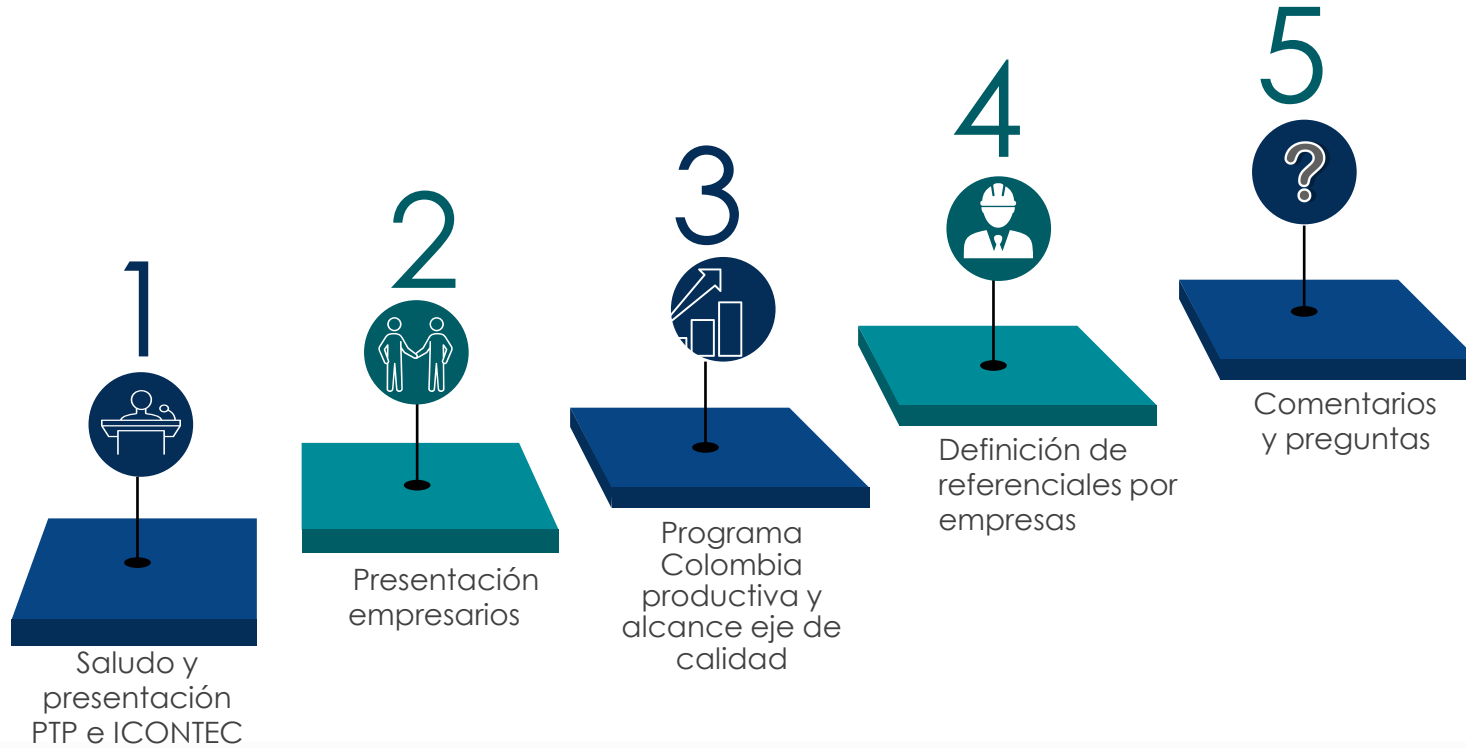


El progreso
es de todos

Mincomercio



AGENDA





COLOMBIA TRANSFORMACIÓN PRODUCTIVA

SALUDO Y PRESENTACIÓN PTP E ICONTEC

LÍNEAS DE INTERVENCIÓN

1. Optimización de procesos.
2. Gestión del recurso humano.
3. Eficiencia Energética.
4. Estrategia y Gestión Comercial de las empresas.
5. Calidad y adecuación de productos para la exportación.

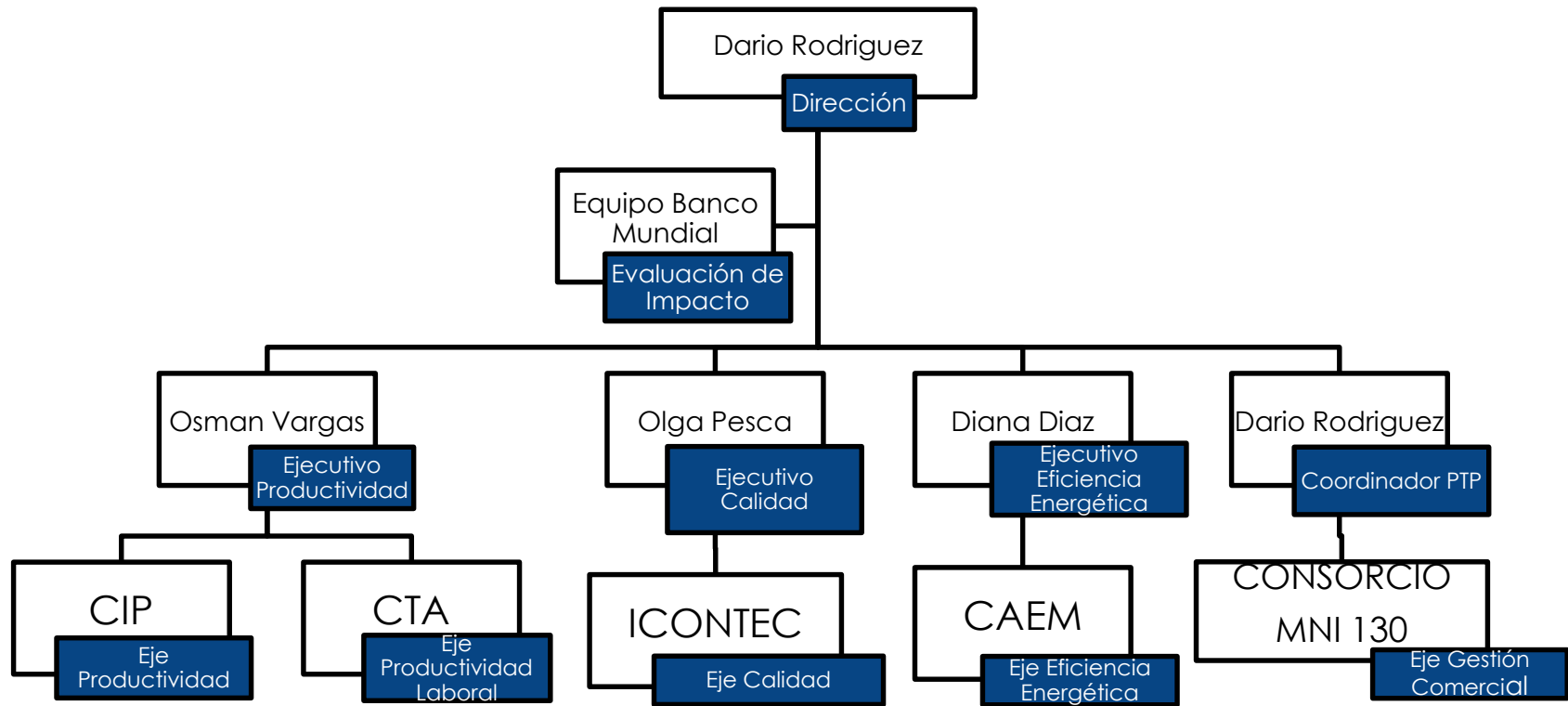
SERVICIOS PARA LAS EMPRESAS

Análisis de cada empresa con recomendaciones para mejorar su productividad

Hasta 190 horas de asistencia técnica por parte de consultores especializados en las áreas en que la empresa muestre deficiencias.

Participación en una rueda de negocios especializada con compradores internacionales en primer trimestre de 2019

ESQUEMA DE ORGANIZACIÓN DEL PROYECTO COLOMBIA PRODUCTIVA





La calidad,
nuestro
estilo de
vida



¿QUIÉNES SOMOS?



**Instituto Colombiano de Normas
Técnicas y Certificación**



**Organización privada sin ánimo de
lucro**

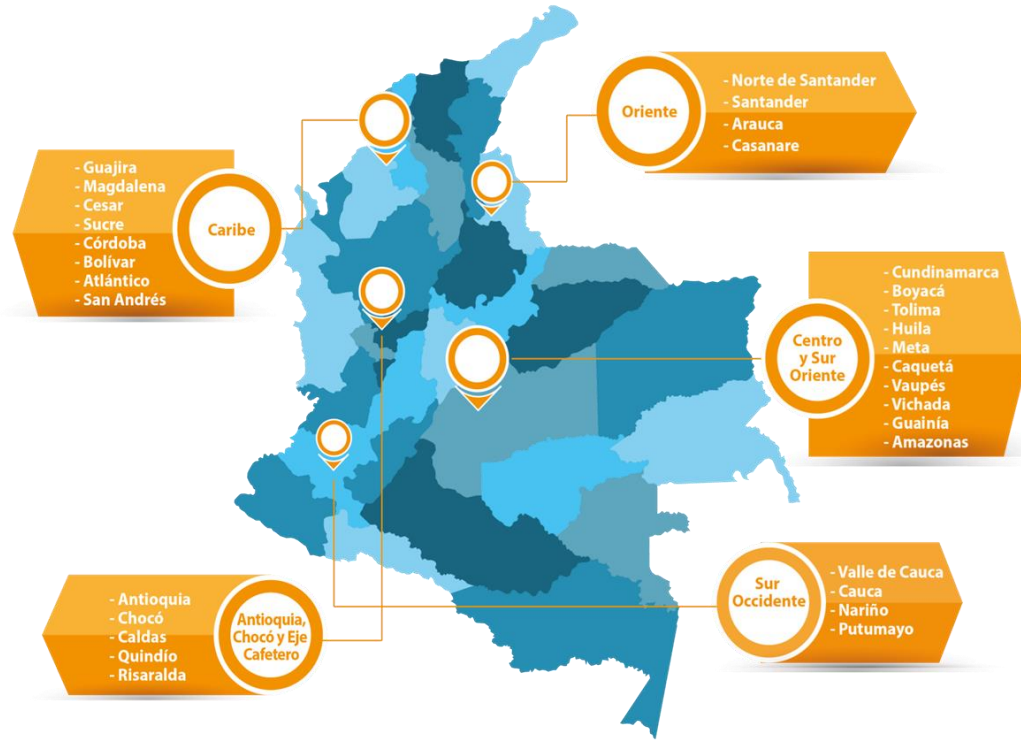


Creada en 1963



**Organismo Nacional de
Normalización**

NUESTRA PRESENCIA EN COLOMBIA



NUESTRA PRESENCIA EN AMÉRICA



APOYO DE ICONTEC AL PTP



Participación brigadas presentación SICAL ciudades intermedias : Ibagué, Villavicencio. Bucaramanga, Cartagena, Barranquilla, Pasto, Popayán y Manizales



Participación actividades fortalecimiento SICAL: Mes de la Calidad, estructuración proyecto de cooperación de Unión Europea para actividades de metrología en zona de postconflicto, reuniones aplicación reglamento mangueras y Misión Lechera.



Elaboración, difusión y capacitación en normas técnicas para fortalecer sectores económicos con miras a la exportación. Ejemplo: END 094:2018 : FRUTAS FRESCAS. AGUACATE VARIEDAD HASS. ESPECIFICACIONES.



Participación en talleres liderados por organismos de control de otros países para fortalecer capacidades técnicas de país para apoyar a las mipymes en su proceso de exportación (por ejemplo: Temas del sector alimentos tales como cacao y lácteos)

APOYO DE ICONTEC AL PTP

Socio Estratégico: en convocatorias de calidad y productividad en todo el país en:

Eventos de
Sensibilización

Convocatorias
de empresarios a
través de nuestra
red de clientes y
afiliados

Articulación de
actores/proveedores
de los diferentes
ejes de acción del
PTP (eficiencia
energética,
productividad,
calidad, gestión
comercial y
productividad
laboral)

EXPERIENCIA RELACIONADA

Programa CYGA: Convenio BID/FOMIN (2000 a 2004)

- Socios: BID/FOMIN – SENA – PROCOLOMBIA – Cámaras de Comercio – Ecopetrol) USD\$+3 millones
 - Más de 1000 Pymes sensibilizadas
 - Formación de formadores: 120 en calidad y 40 en ambiental
 - Auditores internos de sistemas de gestión de calidad certificados: 375
 - Formación de consultores en SGC y SGA: 243
 - Formación de consultores en mejoramiento continuo: 80
 - Pymes certificadas en SGC: 300
 - Pymes certificadas en SGA: 14
 - Certificaciones de sello de producto: 264
 - Más de 300 artesanos certificados con el Sello Hecho a Mano

EXPERIENCIA RELACIONADA

Programa Norexport: Convenio BID/FOMIN – UE (2005 a 2009)

- Socios: BID/FOMIN – IBNORCA – CAN – FONDONORMA – INACAL) USD\$+6 millones
- Mejorar la competitividad de las PyMEs a través de su participación en el proceso de normalización regional, nacional y sectorial para posibilitar el intercambio de bienes y servicios y el proceso de integración en un contexto regional, hemisférico y global.
- Sensibilizaciones: Más de 2.000 empresarios en foros nacionales.
- Desarrollo de normas: 465 normas nacionales, 58 normas regionales y 111 guías de implementación.
- Implementación en cerca de 200 empresas
- Formación: 2120 personas formadas

EXPERIENCIA RELACIONADA

Programa Lean Six Sigma: Convenio BID/FOMIN (2009 a 2012)

- Socios: BID/FOMIN – SNI (Perú) – CNP - Cámaras de Comercio) USD\$+2 millones
- 1188 empresas sensibilizadas en la metodología en 23 ciudades de diferentes regiones del país.
- 76 empresas recibieron formación gerencial L6S en cursos de 8 horas, en 8 ciudades de diferentes regiones del país. A estos cursos asistieron 383 personas vinculadas a la planta de trabajo de las empresas.
- 156 líderes de las empresas de 7 ciudades de diferentes regiones del país, se formaron como Green Belt L6S en cursos de 40 a 80 horas.
- 53 consultores externos de 7 ciudades de diferentes regiones del país, se formaron como Black Belt L6S en cursos de 160 horas,
- 9 BB formados a su vez como Master Black.
- 110 proyectos de mejora en L6S cerraron y llevaron a cabo 76 pequeñas y medianas empresas en 7 ciudades del país.
- De los 110 "proyectos de mejora L6S" cerrados, terminaron con éxito 101 proyectos



COLOMBIA TRANSFORMACIÓN PRODUCTIVA

PRESENTACIÓN EMPRESARIOS



COLOMBIA TRANSFORMACIÓN PRODUCTIVA

PROGRAMA COLOMBIA PRODUCTIVA Y ALCANCE EJE DE CALIDAD

PROGRAMA COLOMBIA PRODUCTIVA Y ALCANCE EJE DE CALIDAD

Alcance y actividades

Alcance:

El alcance del acompañamiento del eje de calidad en el Programa Colombia competitiva contempla:

a. Número de empresas a intervenir: 44, distribuidas así:

- Manufactura (incluye agroindustria): 34
- Servicios 10

b. Ubicación geográfica regional:



ASISTENCIA TÉCNICA EN CALIDAD
Distribución regional

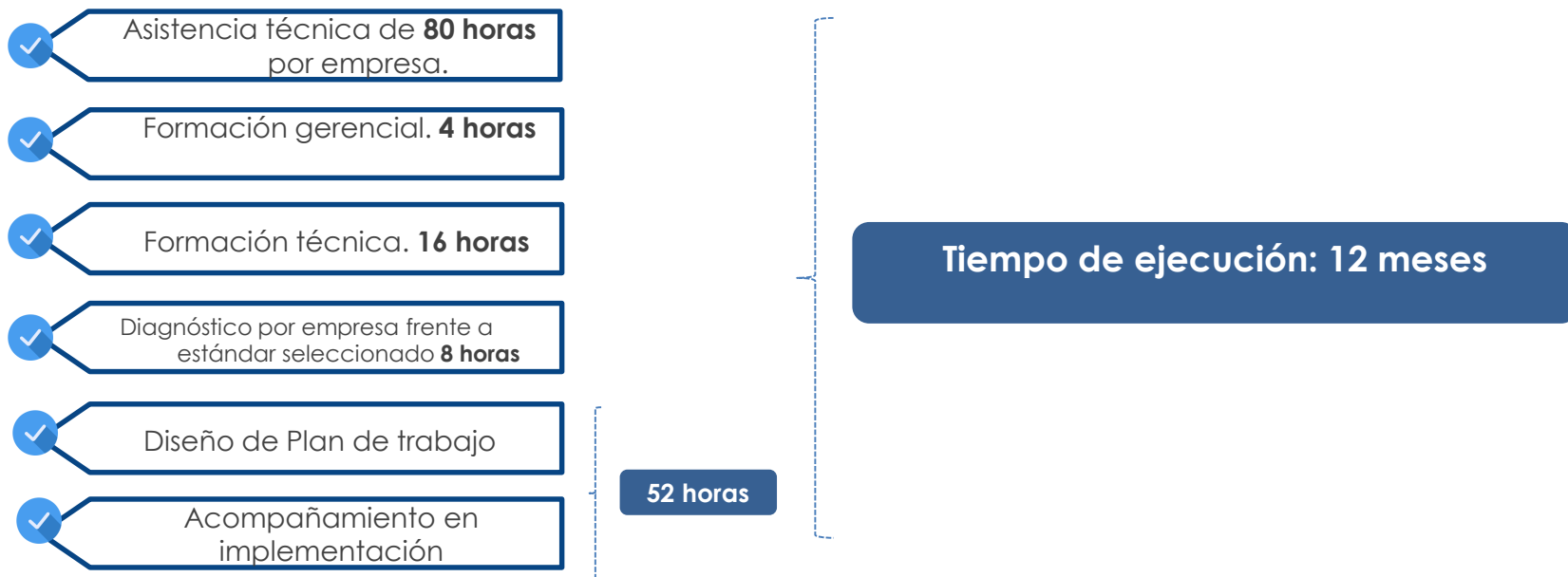
DEPTO	Nº EMP EJE CALIDAD
ANTIOQUIA	5
ATLANTICO	1
BOGOTA	15
CALDAS	2
CASANARE	1
CAUCA	1
CUNDINAMARCA	8
NTE SANTANDER	1
RISARALDA	1
SANTANDER	2
VALLE DEL CAUCA	8

PROGRAMA COLOMBIA PRODUCTIVA Y ALCANCE EJE DE CALIDAD

Alcance y actividades

Alcance:

c. Alcance del servicio de Asistencia Técnica a las empresas:



PROGRAMA COLOMBIA PRODUCTIVA Y ALCANCE EJE DE CALIDAD

Alcance y actividades

Actividades



ETAPA I

Diagnóstico frente al esquema seleccionado



DIAGNÓSTICO FRENTE AL ESQUEMA SELECCIONADO

- Esta etapa tendrá una duración de **8 horas** por empresa.
- Basado en la norma o referencial seleccionado por la empresa, se realizará el diagnóstico de su nivel de implementación con una calificación de su ponderación ante la norma de todos los numerales.

El diagnóstico se realizará con metodología de entrevistas y análisis de documentación un existente, identificando las brechas para el cumplimiento de los requisitos de los numerales de la norma o referencial. Durante esta fase se llevan a cabo las siguientes tareas:

1.

Identificación de los objetivos y alcance del proyecto.

2.

Definición de interlocutores válidos de las partes.

3.

Presentación del informe de brechas cuantificando su impacto ante el sistema de gestión o referencial seleccionado.

ETAPA II

Formaciones gerencial y técnica



FORMACIONES GERENCIAL Y TÉCNICA

Esta etapa tendrá una duración de:

Formaciones Gerenciales: 4 horas

Formaciones técnicas: 16 horas

Las formaciones gerenciales y técnicas podrán ser impartidas bajo los esquemas “in house” o en los salones de formación de Icontec en nuestras regionales.



Programación: La programación de la formación solicitada, se realiza de común acuerdo entre las partes, teniendo en cuenta la disponibilidad de los docentes y las condiciones solicitadas por de la empresa, para dar cumplimiento a la intensidad del programa escogido por la empresa.



El cupo máximo por formación gerencial es de (5) participantes. El cupo máximo para la formación técnica es de (5) participantes.



Horario: Los seminarios se realizan de lunes a viernes en el horario de 8:00a.m. a 5:00 p.m.



Entrega de Diplomas: El ICONTEC generará y entregará los diplomas a los participantes cumplidos los siguientes requisitos: 80% de la asistencia al programa y se finalice el plan de intervención, en eventos de cierre una vez se completen todas las actividades del eje.

ETAPA III

Diseño del plan de trabajo



DISEÑO DEL PLAN DE TRABAJO

Como parte de final de los programas de formación técnica, los participantes en los mismos y el consultor seleccionado para el diagnóstico y el consultor designado para acompañar la implementación en la empresa (en caso de ser diferente) , trabajarán y entregarán en mutuo acuerdo el plan de trabajo de la implementación.

ETAPA IV

Acompañamiento en la implementación



ACOMPañAMIENTO EN LA IMPLEMENTACIÓN

En esta etapa se lleva a cabo el acompañamiento y se implementan las acciones requeridas para lograr los objetivos; siendo así en este punto se llevan a cabo las inversiones y se desarrolla el cronograma planeado, así mismo se involucra a los responsables y se ejecutan los mecanismos de seguimiento y control de la implementación del plan.

ICONTEC prestará la asesoría bajo la modalidad de asistencia técnica con consultores especializados en cada tema a abordar con cada empresa. Tiempo de asistencia técnica: **52 horas**

Nota importante: ICONTEC ES EL COORDINADOR ADMINISTRATIVO Y OPERATIVO PERO NO REALIZA LABORES DE INTERVENCIÓN NI CONSULTORÍA, LAS CUALES LAS REALIZARÁN EXPERTOS TÉCNICOS INDEPENDIENTES.

Para la prestación del servicio bajo la modalidad descrita, es necesario que las empresas suministren y asuman las siguientes actividades y compromisos:

- Brindar libre y total acceso a los espacios de su empresa.
- Suministro de toda la información relacionada con el proyecto.
- Se necesita la delegación y dedicación necesaria del equipo humano de la empresa.

ETAPA V

Cierre del Proyecto



CIERRE DEL PROYECTO

La etapa de cierre incluye la presentación por parte de la empresa y el consultor asignado a la etapa de acompañamiento en la implementación del informe final del proyecto en donde se deben describir los logros del proyecto, los impactos generados, las lecciones aprendidas y los siguientes pasos que seguirá la empresa.

Los informes de las empresas serán objeto de análisis y consolidación de la información para entregar al Programa de Transformación Productiva – PTP, datos que sirvan en el futuro diseño de sus programas de intervención a las empresas.

CRONOGRAMA

PROYECTO COLOMBIA PRODUCTIVA EJE DE CALIDAD

Id	Actividad	Inicio	Fin	Predecesora	MES 1	
					Semana 1	Semana 2
0	CONVOCATORIA Y PLANEACIÓN					
0.1	Revisión Temas Administrativos: Contratación del Equipo					
0.2	Reuniones conocimiento del Proyecto					
0.3	Consolidación del Plan de trabajo.					
0.4	Convocatoria a empresas y selección de referencial					
0.5	Definición de Acuerdos empresas - ICONTEC					
1	DIAGNÓSTICO FRENTE A ESQUEMA SELECCIONADO. 8 horas por empresa.					
1.1	Selección y definición de evaluadores por región y por referencial			0.4		
1.2	Programación de Diagnósticos y asignación de consultores.					
1.3	Programación y ejecución de diagnósticos específicos.					
1.4	Elaboración de Informes de diagnósticos.			1.4, 1.3		
1.5	Envío de Infomes de documento de diagnóstico a PTP					
2	FORMACIÓN GERENCIAL Y TÉCNICA. Gerencial 4 horas y Técnica 16 horas por empresa.					
2.1	Coordinación de formaciones gerenciales, por región.					
2.2	Desarrollo de Formaciones Gerenciales.					
2.3	Coordinación de Formaciones técnicas por región y por referencial.					
2.4	Desarrollo de formaciones técnicas					
2.5	Envío de Informe consolidado de los cursos gerenciales y técnicos impartidos a las empresas en todo el país					
3	DISEÑO DE PLAN DE TRABAJO DE IMPLEMENTACIÓN. 4 horas en empresa (de las 52 de acompañamiento)					
3.1	Selección de consultores para implementación de referenciales.					
	Planes preliminares de intervención en empresas. El formato debe dejar claro las inversiones y el compromiso en las mismas.					
3.2	Revisión de planes preliminares y ajustes. Definición de entregables y medios de control de avance.					
3.4	Definición de planes finales de intervención					
4	ACOMPañAMIENTO EN LA IMPLEMENTACIÓN. 52 horas por empresa					
4.1	Ejecución de plan de intervención a empresas.					
4.2	Reuniones de seguimiento gerencial					
4.3	Visitas de Seguimiento del Gerente del Proyecto					
4.4	Reuniones de Seguimiento y avance con el PTP					
4.5	Entrega de Informe técnico Final					
5	CIERRE DE PROYECTO					
5.1	Reuniones de cierre con empresarios					
5.2	Elaboración de Informes de cierre					
5.3	Cierre administrativo del proyecto.					



COLOMBIA TRANSFORMACIÓN PRODUCTIVA

DEFINICIÓN DE REFERENCIALES POR EMPRESAS



COLOMBIA TRANSFORMACIÓN PRODUCTIVA

COMENTARIOS Y PREGUNTAS

Gracias

**“Somos su aliado para producir más,
con mejor calidad y mayor valor agregado”.**



El progreso
es de todos

Mincomercio