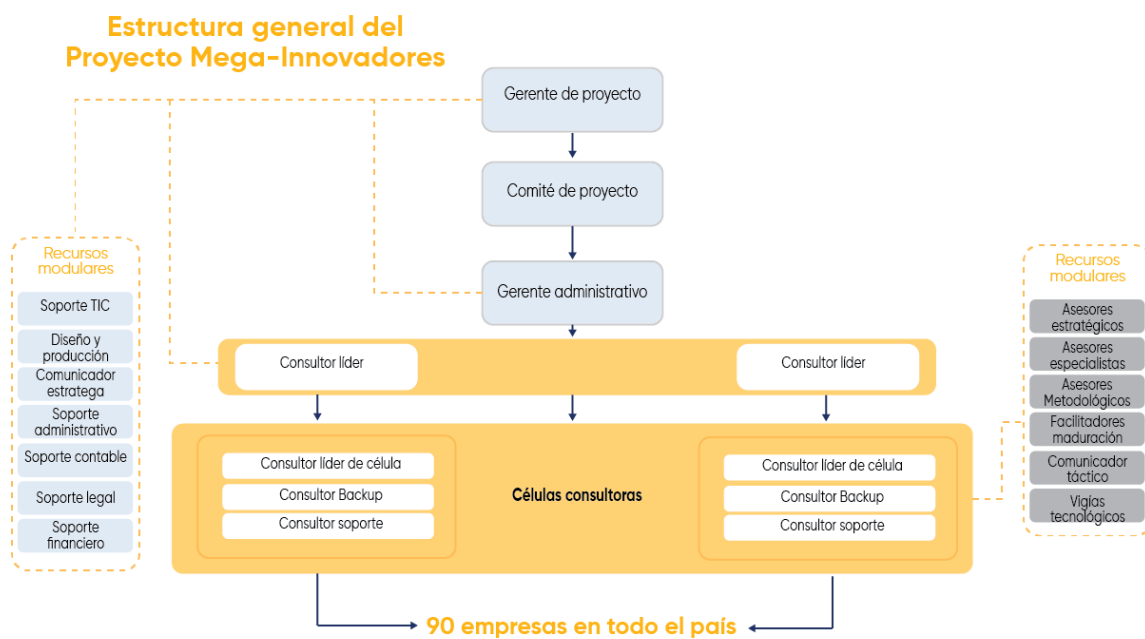


## EQUIPO CONSULTOR 10X THINKING

Somos 10X Thinking, empresa seleccionada por iNNpursa para operar el programa MEGA I. Fuimos elegidos sobre 26 proponentes nacionales e internacionales por nuestra experiencia y resultados entregados en la primera versión de MEGA E donde asesoramos 12 empresas nacionales. Hoy te presentamos el equipo consultor que acompañará el programa 2018 – 2020 y quien asesoraría su compañía de acuerdo con el número de proyectos creados y las ideas que sean priorizadas.

### 1.1 Organigrama

El organigrama general del proyecto es el siguiente



## 1.2 Equipo de trabajo

Nombre	Rol y responsabilidad	Hoja de vida	Hitos personales
Andrés Felipe Restrepo Mejía	Gerencia de proyecto y consultor líder 1	<p>Magister en Gestión de ciencia, tecnología e innovación. Universidad de Antioquia Junio 2013</p> <p>Administrador de Empresas Universidad de Antioquia Julio 2009</p>	<p>Felipe es el gerente y uno de los consultores principales de la empresa. Cuenta con más de 10 años de experiencia como consultor en innovación, desarrollo tecnológico y emprendimiento. Es socio fundador de 10X Consultores, administrador de empresas y cuenta con una maestría en gestión de ciencia, tecnología e innovación.</p> <p>En 10X ha liderado el desarrollo de metodologías y la implementación de múltiples intervenciones en empresas reconocidas en Colombia que contemplan temáticas como prospectiva, modelación de negocios, emprendimiento corporativo e implementación de sistemas de innovación. Durante 2015 al 2017 lideró junto a Camilo Vega el diseño y la ejecución del programa Mega Emprendedores de iNNpuls Colombia permitiéndole a un grupo de 12 empresas (Frisby, Busscar, Inelco, Induma, El Tiempo, Carboquímica, Davivienda, Cerámica Italia, Haceb, Familia, Inexmoda, Protección) entrenar a 300 de sus colaboradores en intra-emprendimiento, explorando 87 conceptos de negocio, desarrollando 32, explorando más de 300 millones de dólares en nuevos negocios, y varias de ellas facturando de manera inicial en un periodo inferior a los dos años de acompañamiento.</p> <p>Ha implementado consultorías en innovación en todos los sectores industriales y en todo tamaño de organizaciones, sin embargo, en los últimos años su foco ha sido las empresas medianas y grandes como Sumicol, Noel, Productos Alimenticios Doria, Meals de Colombia, Colcafe, CHCH, Sura ARL, Grupo Familia, entre otras.</p>

			<p>Antes de crear a 10X trabajó como consultor en la Corporación Technova UEE donde acompañó a más de 50 empresas en la consolidación de sus sistemas de innovación y la atracción de recursos del ecosistema de ciencia, tecnología e innovación. Fue asesor del Parque de Emprendimiento en Medellín, asesor de proyectos productivos rurales en Antioquia y de emprendimientos en la ciudad de Medellín.</p>
<p>Camilo Vega Pérez</p>	<p>Consultor líder 2</p>	<p>Posgrado en Finanzas. EAFIT. 1984</p> <p>Ingeniero Químico. UPB. 1977</p>	<p>Camilo es socio y uno de los consultores principales de la empresa. Cuenta con más de 20 años de experiencia en innovación, desarrollo tecnológico y emprendimiento. Es ingeniero Químico de la UPB y cuenta con una especialización en finanzas de la Universidad Eafit.</p> <p>En 10X ha liderado el desarrollo de metodologías y la implementación de múltiples intervenciones en empresas reconocidas en Colombia que contemplan temáticas como estrategia empresarial, emprendimiento corporativo, construcción de MEGA, coach gerencial, estructuración empresarial, prospectiva, árboles tecnológicos e implementación de sistemas de innovación.</p> <p>Durante 2015 al 2017 lideró junto a Felipe Restrepo el diseño y la ejecución del programa Mega Emprendedores de iNNpulsa Colombia permitiéndole a un grupo de 12 empresas (Frisby, Busscar, Inelco, Induma, El Tiempo, Carboquímica, Davivienda, Cerámica Italia, Haceb, Familia, Inexmoda, Protección) entrenar a 300 de sus colaboradores en intra-emprendimiento, explorando 87 conceptos de negocio, desarrollando 32, explorando más de 300 millones de dólares en nuevos negocios, y varias de ellas facturando de manera inicial en un periodo inferior a los dos años de acompañamiento.</p> <p>Antes de llegar a 10X, lideró el proceso de construcción y fortalecimiento de</p>

			<p>la gestión de la innovación en Sumicol, un caso de éxito en el contexto nacional e internacional. Como uno de los grandes resultados obtenidos en Sumicol, fue la cuadruplicación del negocio tres veces en menos de diez años. Fue por medio de estas intervenciones que se logró la creación de negocios como pinturas Corona, la Cementera, entre otros.</p> <p>Ha sido conferencista en diferentes foros tanto en Universidades nacionales como en diversas empresas que están interesadas en la introducción de la innovación en sus contextos empresariales.</p>
Luz Stella Gómez	Consultor senior 1	<p>Especialista en finanzas, preparación y evaluación de proyectos. Universidad de Antioquia 2006</p> <p>Contadora Publica Universidad de Antioquia 2000</p>	<p>Politóloga de la Universidad Nacional de Colombia, sede Medellín, con énfasis en administración pública; es especialista en comunicación política de la Universidad EAFIT.</p> <p>Posee además un Máster en Asesoramiento de Imagen y Consultoría Política y cinco años de experiencia en acompañamiento a potenciales gobernantes en el ciclo político: formación y entrenamiento, estrategia electoral y comunicación de gobierno.</p> <p>Cuenta con capacidad académica, técnica y profesional para gerenciar y gestionar procesos relacionados con políticas públicas, proyectos de desarrollo, planes de desarrollo, programas gubernamentales e institucionales.</p> <p>Luz Stella ha coordinado procesos de formación y fomento además de asesorar la construcción de políticas específicas.</p> <p>Acompañó el proceso de Mega E de iNNpulsa.</p>
Nury Astrid Gómez	Consultor senior 2	<p>Máster en asesoramiento de imagen pública y consultoría pública. Universidad Camilo José Cela</p>	<p>Ha liderado el desarrollo, entrenamientos y facilitación en temas de creatividad, innovación y estrategia; ha acompañado, dirigido e implementado sistemas de gestión empresarial para diferentes organizaciones como Apps.co, Parque</p>

		<p>(España) 2017</p> <p>Máster en PNL Asociación Americana PNL 2014</p> <p>Ciencia Política Universidad Nacional 2006</p>	<p>E, Innova América, Máximo impacto, entre otras compañías. Acompañó el proceso Mega E de iNNpulsá.</p> <p>Cuenta con experiencia y conocimientos en finanzas, Preparación y Evaluación de Proyectos.</p>
Diego Jessie Martínez	Consultor senior 3	<p>Doctorado en Ingeniería y Gestión del Conocimiento Universidad Federal de Santa Catarina En curso</p> <p>Máster en Ingeniería y Gestión del Conocimiento Universidad Federal de Santa Catarina 2017</p> <p>Especialista en Gestión de la Innovación Tecnológica UPB 2011 Ingeniero Físico Universidad Nacional 2007</p>	<p>Cofundador y Director de Tecnología (CTO) en Heuristics Group S.A.S.</p> <p>Se ha desempeñado como parte del equipo de gestión de proyectos en Laboratorio Bridge desarrollando software para el Ministerio de Salud y ANVISA en Brasil. También es consultor empresarial en gestión de innovación y tecnología, participando en la intervención de los sistemas de innovación e I+D en más de 20 empresas.</p> <p>Se ha desempeñado como consultor en Vigilancia Tecnológica e Inteligencia Competitiva durante dos años siendo el soporte de las intervenciones en los sistemas de innovación de más de 60 empresas a nivel nacional.</p>
Pedro Sanín Pérez	Consultor senior 4	<p>MSc Design and Engineering Politécnico di Milano 2015</p> <p>Ingeniería de diseño de producto EAFIT 2010</p>	<p>Se ha desempeñado como director de desarrollo de producto en la compañía Blaster Diseño.</p> <p>Ha sido profesor de cátedra en la Universidad EAFIT y Pontificia Bolivariana. Ha dictado conferencias y ha sido experto invitado en múltiples procesos como el Seminario de Innovación de Ruta N, donde participaron empresas como Familia, Haceb, AKT, Sofasa, entre otras.</p> <p>También, participó en proyectos de</p>

			alto impacto nacional como MEGA E de iNNpulsa.
Julián Cardona	Consultor senior 5	<p>Magister en administración de empresas. Universidad EAFIT 2015</p> <p>Especialista en gerencia de proyectos. 2009</p> <p>Ingeniero mecánico Universidad EAFIT 2005</p>	<p>Consultor con quince años de experiencia corporativa como gerente de operaciones y gerente de Innovación desarrollando proyectos e implementando sistemas de innovación y desarrollo de nuevos negocios.</p> <p>Ha realizado pasantías en Corea, reconocido hoy como el país más innovador; Japón, donde realizan de forma efectiva las mejores prácticas de mejora continua y eficiencia operacional; y USA, donde son pioneros en emprendimiento y desarrollo de negocios.</p>
Daniel Ángel Cano	Consultor Junior 1	<p>Doctorado en gestión de la tecnología y la innovación Universidad Pontificia Bolivariana En curso</p> <p>Administrador de empresas Universidad de Antioquia 2009</p>	<p>Daniel es socio y consultor en 10X cuenta con 10 años de experiencia y lidera el equipo consultor de la línea de servicio "fortalecer" que incluye temas asociados a la innovación continua, desarrollo de oportunidades "inside / around the box", nuevas ofertas de valor para mismos mercados, extensiones de línea y vigilancias tecnológicas. Ha acompañado principalmente clientes de las industrias de la salud, TIC, consumo masivo, alimentos, sector público, financiero, seguros y manufactura en el diseño e implementación de estrategias de crecimiento e innovación.</p> <p>Le apasiona la innovación en modelos de negocio, la creación de nuevas ofertas de valor, las estrategias de innovación, la gestión tecnológica y el emprendimiento corporativo, desarrollando metodologías y aplicándolas en proyectos e iniciativas para 100 empresas, tales como Familia, Postobón, Proplas, Protección, ARL Sura, Coninsa. Cryogas, Forjas Bolívar, Brinsa, Grupo Nutresa y la Cámara de comercio de Bucaramanga.</p> <p>En la búsqueda de masificar la innovación a nivel regional y nacional ha diseñado, liderado e implementado proyectos como:</p>

			<p>Desarrollo de la metodología de auto diagnóstico para el pacto por la innovación de Ruta N, que luego se masifica a diferentes ciudades por alianza con Colciencias.</p> <p>“Mega emprendedores”: Proyecto desarrollado para Innpulsa Colombia, donde se instalaron capacidades de emprendimiento corporativo en 12 compañías de diferentes regiones de Colombia.</p> <p>“Innovación para todos” proyecto desarrollado para Ruta N Medellín, donde se estructuró la ruta de aprendizaje virtual para ofrecer una experiencia de formación en innovación para académicos, empleados y ciudadanos de Medellín (4000 participantes en primera cohorte).</p> <p>“Seminario de innovación: Innovación construye comunidad” proyecto desarrollado para Ruta N Medellín, donde se diseñó una experiencia de aprendizaje de la innovación para los habitantes de las comunas 1, 12 y 16 de la ciudad de Medellín (1050 participantes).</p> <p>Previo a la creación de 10X, Daniel integró el equipo de consultores de la Corporación Tecnova UEE, donde desarrolló metodologías de gestión de tecnología e intervino en los sistemas de gestión de innovación de más de 50 empresas, entre las que se encuentran Bancolombia, Fábrica de Licores de Antioquia, Servicios Nutresa, Solla, Grupo Familia, Mitsubishi de Colombia, Fabricato, Zenú, Extrucol Noel, Muma, Mimos, y Cadena. Además, fue asesor del Parque de Emprendimiento en Medellín y coordinó proyectos de desarrollo socioeconómico para el municipio de Medellín en las comunas 2, 50 y 60.</p> <p>Daniel es administrador de empresas y actualmente cursa estudios de</p>
--	--	--	---

			<p>Doctorado en gestión de innovación y tecnología en la Universidad Pontificia Bolivariana, donde ha focalizado su investigación en innovación en modelos de negocio y emprendimiento corporativo.</p>
<p>Luis Hernando Bahamón Trujillo</p>	<p>Consultor Junior 2</p>	<p>Magister en Administración EAFIT En curso</p> <p>Ingeniero Geólogo Universidad Nacional 1986</p> <p>Ingeniero Químico Universidad de Antioquia 1985</p>	<p>Consultor aliado con más de 30 años de experiencia en la implementación sistematizada de presupuestos, estandarización de producción, control productivo de procesos, mejoramiento continuo, transformación de negocios y planes estratégicos.</p> <p>Ha liderado modelos de gestión de la innovación y es consultor en innovación de empresas como Grupo Crystal, Compañía de Empaques, Alúmina, Coordinadora Mercantil, Tann colombiana, Laboratorios Ecar, Colorquímica, Bonem, Premac, Flores Silvestres, Banco Falabella, Protección, entre otras.</p> <p>Luis hizo parte del equipo que representó a Sumicol en innovación en las empresas de Ruta N, siendo la empresa ganadora y denominada como la empresa más Innovadora de Medellín. Además, es miembro del comité asesor del programa de RUTA N, Gestores de Innovación.</p>
<p>Christian Alexander Paeres Marín</p>	<p>Consultor Junior 3</p>	<p>Maestría en gestión de la innovación empresarial Universidad de Barcelona 2015</p> <p>Ingeniería Industrial Escuela de Ingeniería de Antioquia 2014</p>	<p>Christian es socio y uno de los consultores principales de la empresa, cuenta con más de 5 años de experiencia como consultor en innovación y emprendimiento. Es ingeniero industrial de la Universidad EIA y cuenta con una maestría en gestión de la innovación empresarial de la Universidad de Barcelona.</p> <p>plantilla pagina.png En 10X ha liderado el desarrollo de programas regionales y ha acompañado la implementación de múltiples intervenciones en empresas reconocidas en Colombia sobre temáticas de emprendimiento corporativo, inteligencia, modelación de negocios y gestión de la innovación.</p>



		<p>Durante 2015 al 2017 lideró los programas Innovación para todos y Seminarios de comunidad de Ruta N, logrando formar a más de 10 mil personas en Medellín y Latinoamérica. Actualmente el programa Innovación para todos es un programa de exportación y venta para el mundo por parte de Ruta N, con una meta de formación a 2020 de más de 50 mil ciudadanos.</p> <p>Ha implementado consultorías en innovación en empresas de diferentes sectores industriales y tamaños como Colcafé, Sura ARL, Grupo Familia, Postobón, entre otras. Actualmente está liderando la implementación del sistema de innovación en una reconocida firma constructora local, logrando generar 4 nuevas opciones de negocio con ingresos esperados por más de 100 mil millones de pesos.</p> <p>Adicionalmente, ha acompañado proyectos especiales con Daniel Ángel y Felipe Restrepo como la creación de un centro de desarrollo tecnológico (CDT) entre la Universidad Eafit y el Grupo Bancolombia, instalación del sistema de mejoramiento continuo en Cueros Vélez, desarrollo del modelo de negocio del producto hoy conocido en el mercado como Benet de Grupo Nutresa, implementación del sistema Business Intelligence en Brinsa y el diseño de la estrategia de crecimiento de planes institucionales de la empresa Protección para el año 2020.</p> <p>También ha logrado por medio de la formulación y administración de proyectos de ciencia, tecnología e innovación, la tracción de más de 5 mil millones de pesos del ecosistema para empresas como Cueros Vélez, Brinsa, Grupo Afin, Grupo Bancolombia, Hermeco, entre otras.</p> <p>Antes de ingresar a 10X, trabajó para el centro de innovación global de Kimberly Clark, donde dio sus primeros pasos como conferencista con el</p>
--	--	--

			tema "El Perfil Innovador de Hoy", adicionalmente realizó un proyecto de investigación en diferentes áreas de la innovación con el apoyo de Colciencias, participó en diferentes sesiones de prototipado para el desarrollo de productos de la compañía y la creación de la base de datos de herramientas creativas para las sesiones de ideación del centro de innovación.
Oscar David López Gómez	Consultor Junior 4	Magister en ingeniería química Universidad Nacional Pendiente de grados  Ingeniero Químico Universidad Nacional 2008	Ha participado como consultor en proyectos de innovación para grandes compañías como Grupo Sura, Protección y Grupo Nutresa, además en la consolidación de sistemas de innovación en Cueros Vélez y Cryogas.  Tiene amplia experiencia en procesos de vigilancia tecnológica, vigilancia de proveedores de conocimiento, recursos y estudios acerca de alertas tecnológicas.
Sebastián Jessie Serna	Consultor Junior 5	Maestría en gestión de inteligencia de negocios Universidad de Barcelona En curso  Ingeniero Mecánico Universidad Nacional 2015	Ha participado en la estructuración de sistemas de vigilancia de empresas como Bancolombia, Nacional de Chocolates, SURA, entre otras. Ha apoyado y liderado equipos de vigilancia tecnológica en compañías como Colcafé y Pastas Doria.
Paul Alexander Ríos Gallego	Consultor Junior 6	Magister en Creatividad e Innovación en las Organizaciones. Universidad Autónoma de las Manizales 2017  Especialista en Gerencia Social Corporación Universitaria Minuto de Dios 2011  Economista	Facilitador certificado en Metodología Wakeup Brain para el desarrollo de proyectos de innovación y creatividad, en Soluciones Creativa de Problemas, sesiones de creatividad e innovación, Creativity ToolKits, metodología Design Thinking con CPS, entre otras que le han permitido desarrollar habilidades para la generación de más de mil ideas en espacios cortos de tiempo.  Se ha desempeñado como docente en el Instituto Tecnológico Metropolitano ITM, en el curso ingeniería de mercados y Mercadeo y

		<p>Universidad de Antioquia 2004</p>	<p>como docente en la Universidad de Antioquia en cursos de negocios y emprendimiento, ideas, oportunidades y modelos de negocio, creatividad tecnología, administración de empresas, identificación de ideas y oportunidades de negocio y elaboración de planes de negocios.</p> <p>Ha hecho publicaciones como "Preguntar para innovar: La importancia de la pregunta para la creatividad y la innovación"; "Las tres caras de tu cerebro"; "Guía Rápida para entender la innovación"; "Los Doce Principios del Cerebro", entre otras.</p>
Jonathan Zapata	Consultor Junior 7	<p>Ingeniero Industrial Universidad EIA 2017</p>	<p>Desde el 2015 hasta el 2017 estuvo en el desarrollo del diseño y la ejecución del programa MEGA E de iNNpuls Colombia permitiéndole a doce empresas como Frisby, Busscar, Inelco, Induma, El Tiempo, Carboquímica, Davivienda, Cerámica Italia, Haceb, Familia, Inexmoda y Protección, entrenar a 300 colaboradores en intra-emprendimiento, explirar 87 conceptos de negocio, desarrollar 32 y explorar más de 300 millones de dólares en nuevos negocios; varias de ellas facturaron de manera inicial en un periodo inferior a los dos años de acompañamiento.</p> <p>En otras experiencias ha trabajado con Motorreductores y equipos en el área comercial dándole manejo de personas y comunicación con equipos de trabajo. También trabajo en Coca-cola Femsa en proyectos de mejora continua con la eficiencia de la producción aplicando teoría de restricciones y metodologías SMED, recibiendo un reconocimiento como <i>Operational Excellence Associate</i>.</p>
Daniela Alejandra Vallejo Chamorro	Consultor Junior 8	<p>Ingeniera industrial Universidad Nacional de Colombia Sede Manizales. 2017</p>	<p>Cuenta con conocimientos en la gestión de proyectos bajo la metodología PMI, tiene dentro de su experiencia ha realizado el diseño y aplicación de herramientas para el crecimiento de empresas e iniciativas en la industria de Medellín y Manizales.</p> <p>Ha trabajado para la Oficina de</p>

			Extensión de la Universidad Nacional de Colombia en Manizales, Empresas públicas de Medellín y EPM; además ha participado en proyectos de MinTic, Apps.co, Comfama y la Cámara de Comercio de Aburra Sur, donde consiguió como resultados la creación de una PMO, diseño de mejoras para la atención del servicio al cliente, desarrollo del ecosistema emprendedor, validación y direccionamiento de empresas e iniciativas hacia una gestión comercial efectiva a través del estudio del mercado y la incorporación de la innovación como herramienta para su crecimiento.
Martha Isabel Parra Vanegas	Equipo de apoyo	Especialización en Intervención Creativa Colegiatura Colombiana 2013  Psicología con Énfasis en Psicología Social Fundación Universitaria Luis Amigo 2007	Ha liderado el encuentro entre emprendedores facilitando actividades para la apropiación del conocimiento en innovación, emprendimiento y proyecto de vida a través de metodologías creativas y participativas  Su experiencia le ha permitido trabajar con organizaciones como Grupo Bancolombia, Postobón, Grupo Nutresa, entre otros.
Gustavo Adolfo Echavarría Valencia	Equipo de apoyo	Maestro en artes representativas Universidad de Antioquia Pendiente de grados	Actor y facilitador, experto en intervenciones organizacionales desde el teatro y la creatividad. Se ha desempeñado como asesor, docente y facilitador en diferentes organizaciones en temas como trabajo en equipo, liderazgo, innovación, comunicación asertiva y diagnósticos organizacionales desde la lúdica.  Tiene experiencia laboral con especialidad en el diseño y ejecución de actividades Artísticas, con facilidad de incorporar y aplicar nuevas técnicas de aprendizaje, a través del teatro, la lúdicas y autoconocimiento.  En sus fortalezas están la asertividad en la comunicación, manejo de equipos de trabajo, la innovación, la creatividad, la integración de técnicas

			de estudio.
Katherine Moncada Soto	Equipo de apoyo	<p>Especialista en alta gerencia Fundación Universitaria CEIPA 2015</p> <p>Profesional en mercadeo y publicidad Fundación Autónoma de las Américas 2009</p>	<p>Tiene experiencia en diseño, coordinación y ejecución de proyectos; consultoría, facilitación, acompañamiento empresarial y diseño de estrategias; planeación y ejecución de eventos de relacionamiento comercial, eventos de formación y de promoción.</p> <p>Además, cuenta con conocimientos en coaching infantojuvenil y dinámica integral del eneagrama como instrumento de crecimiento personal y profesional.</p>
Luz Eugenia Botero Suaza	Equipo de apoyo	<p>Especialización en gerencia del desarrollo humano EAFIT 2007</p> <p>Administración en negocio EAFIT 2002</p>	<p>Consultora del programa Gestores de Innovación de Ruta N, Gestora de emprendimiento y puesta en marcha en el ITM, Coordinador de Incubación Corporación Génesis.</p> <p>Consultora del proyecto Alianzas por la Innovación, Coordinadora de la Unidad de Emprendimiento y del programa CRECE para el fomento a la cultura emprendedora.</p> <p>Ha apoyado la creación de empresas y programas de desarrollo y aceleración empresarial; ha sido formadora en proyectos de desarrollo sostenible en su programa de responsabilidad social empresarial; y consultora en plan de vida y emprendimiento con EAFIT Social.</p> <p>Se ha desempeñado en docencia como profesora de cátedra de emprendimiento, empresarismo y proyectos productivos en la Universidad Salazar y Herrera y en el Instituto Tecnológico Metropolitano - ITM</p>
Analida Sanín Gutiérrez	Equipo de apoyo	<p>Especialización competencias en gestión e innovación Universidad Politécnica de Cataluña 2010</p> <p>Maestría en</p>	<p>Cuenta con trece años de desempeño profesional a nivel internacional, en España, en temas relacionados con diseño, prototipado e innovación.</p>

		gestión urbanística Universidad Politécnica de Cataluña 2003	
		Arquitectura Universidad Nacional de Colombia 1996	
Luis Bernardo Pérez	Equipo de apoyo	Ingeniero de diseño de producto EAFIT 2011	<p>Cuenta con experiencia en la dirección en los procesos de diseño de interiores comerciales, mobiliario, espacios efímeros y empaques, además del manejo de recursos y el personal creativo de la empresa.</p> <p>Ha asesorado en áreas de creatividad, dibujo para el diseño, diseño y desarrollo de producto, diseño de experiencias y de servicios, y la revisión de planimetría de para la producción.</p> <p>Ha sido docente de cursos de creatividad, diseño de productos, dibujo para el diseño de productos, diseño de experiencias y servicios.</p>
Eduardo Restrepo Ruiz	Equipo de apoyo	Master interior design Instituto Europeo de Diseño 2009	<p>Profesional con conocimientos en el desarrollo de espacios interactivos, abarcando la creación del concepto de diseño, análisis del entorno-consumidor, estrategias de exhibición.</p> <p>Tiene experiencia basada en el diseño, producción y puesta a punto de mobiliario público-privado interactivo, intervención de espacios, conceptos de iluminación, estructuras, planimetría y asesoría en producción.</p>
José Augusto Ocampo Agudelo	Equipo de apoyo	Maestría en Ingeniería – Modalidad Investigación. EAFIT 2017	<p>Diseñador senior e investigador del equipo de Innovación y Desarrollo del Parque Explora desde el 2011, un museo interactivo de ciencia y tecnología.</p> <p>Cuenta con experiencia en la concepción, diseño y producción de nuevos escenarios y ambientes de aprendizaje para la apropiación pública del conocimiento científico,</p>
		Pregrado en Ingeniería de Diseño de Producto	

		EAFIT 2010	tecnológico y social necesario para la construcción de una mejor sociedad.  Ha participado en el desarrollo de centros de ciencia; exhibiciones temporales y permanentes; estrategias itinerantes de distintas escalas y alcances para empresas del sector público y privado a nivel nacional e internacional.
Juan Felipe Pérez Ramírez	Equipo de apoyo	Ingeniero de Diseño de Producto. EAFIT 2011	Diseñador y desarrollador de productos. Se ha desempeñado como docente en la cátedra de Dibujo para la Creación y como director comercial y de proyectos en la Universidad EAFIT.  Ha ganado algunos premios como el concurso nacional de diseño de producto Diseña Mulikka y ha quedado en segundo lugar en el concurso internacional diseño de mobiliario Spin & Design y el concurso nacional de diseño HACEB Proyecta Bienestar.
María Adelaida Arango Correa	Equipo de apoyo	Especialización de Gerencia de Mercados Globales – EIA 2016 Comunicación social y Periodismo UPB 2009  Ingeniería de Diseño de producto EAFIT 2004	Tiene experiencia en el manejo y dirección de talleres de estrategia con los clientes, definición de audiencias y arquetipos para las marcas, definición de canales para comunicación con los clientes de las marcas. Diseño de experiencia y relación de los clientes potenciales con la marca, definición de estrategia, diseño de acciones tácticas, diseño de plan de medición de la estrategia en los diferentes canales, KPI's, ROI.

Este equipo de trabajo fue estudiado y aprobado por iNNpalsa Colombia en la propuesta presentada para el proyecto hoy denominado MEGA I. Este equipo de trabajo se activa de acuerdo con las etapas del proyecto y las dinámicas que presente la organización durante la ejecución del programa.

Para más información consulte nuestra página:

<https://www.10xconsultores.com/>

Esperamos contar con su participación en el programa MEGA I.

**ANDRES FELIPE RESTREPO MEJIA**

GERENTE 10X CONSULTORES SAS

Cel: 300 655 36 51

Correo: [felipe.restrepo@10xconsultores.com](mailto:felipe.restrepo@10xconsultores.com)